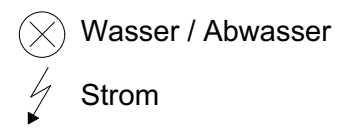
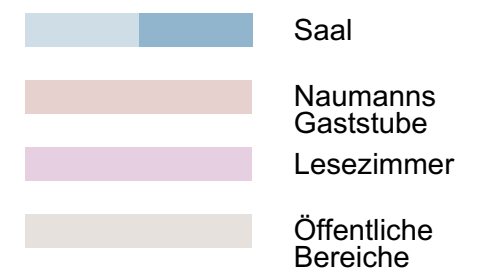


Türen

	Breite / Höhe in m
Rolltor Anbau	1.1 B 2,22 H 2,75
Außentür Saal	1.2 B 1,73 H 2,02
Außentür Saal	1.3 B 1,73 H 2,02
Saal/Foyer	1.4 B 2,05 H 2,47
Garderobe/Foyer	1.5 B 1,50 H 2,47
Lesezimmer/Foyer	1.6 B 1,50 H 2,49
Lesezimmer/Stube	1.7 B 1,52 H 2,49
Zugang Naumanns	1.8 B 1,10 H 2,08
Gaststube/Küche	1.9 B 0,95 H 1,95
Nebenraum/Küche	1.10 B 0,95 H 1,95
Nebenraum/Stube	1.11 B 0,95 H 1,95
Außentür Saal	1.12 B 2,09 H 2,73
Außentür Saal	1.13 B 1,68 H 1,95
Aufzug	B 0,90 H 1,99



BALLSAL

Saal Gesamt	837,23 m ²
Parkett	346,08 m ² RH 10,80 m
Galerie	289,76 m ² RH 5,27 m
Empfang	201,40 m ² RH 5,27 m

LESEZIMMER

Lesezimmer	35,55 m ² RH 4,20 m
------------	-----------------------------------

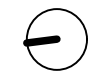
GASTSTUBE

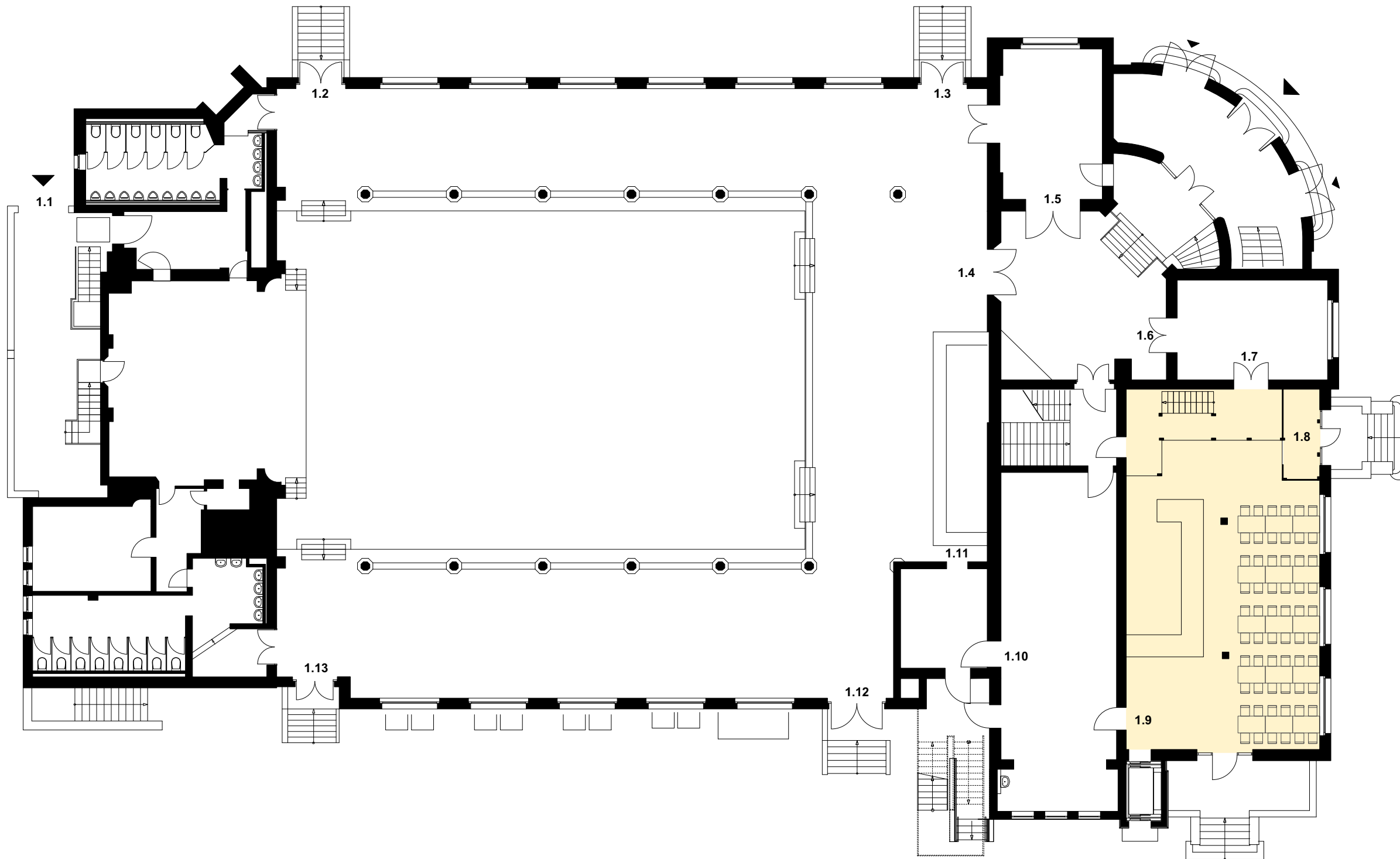
Café	110,69 m ² RH 4,35 m
Tresenbereich	24,84 m ² RH 4,35 m
Windfang	6,57 m ² RH 4,35 m

ERDGESCHOSS

Felsenkeller Betriebs GmbH
Karl-Heine-Str 32
04229 Leipzig

DIN A3 | 1:200
16.02.2021





GASTSTUBE

Café	110,69 m ² RH 4,35 m
Tresenbereich	24,84 m ² RH 4,35 m
Windfang	6,57 m ² RH 4,35 m

TAFELN

15	Tafeln 1,23 x 0,76 m
60	Sitzplätze

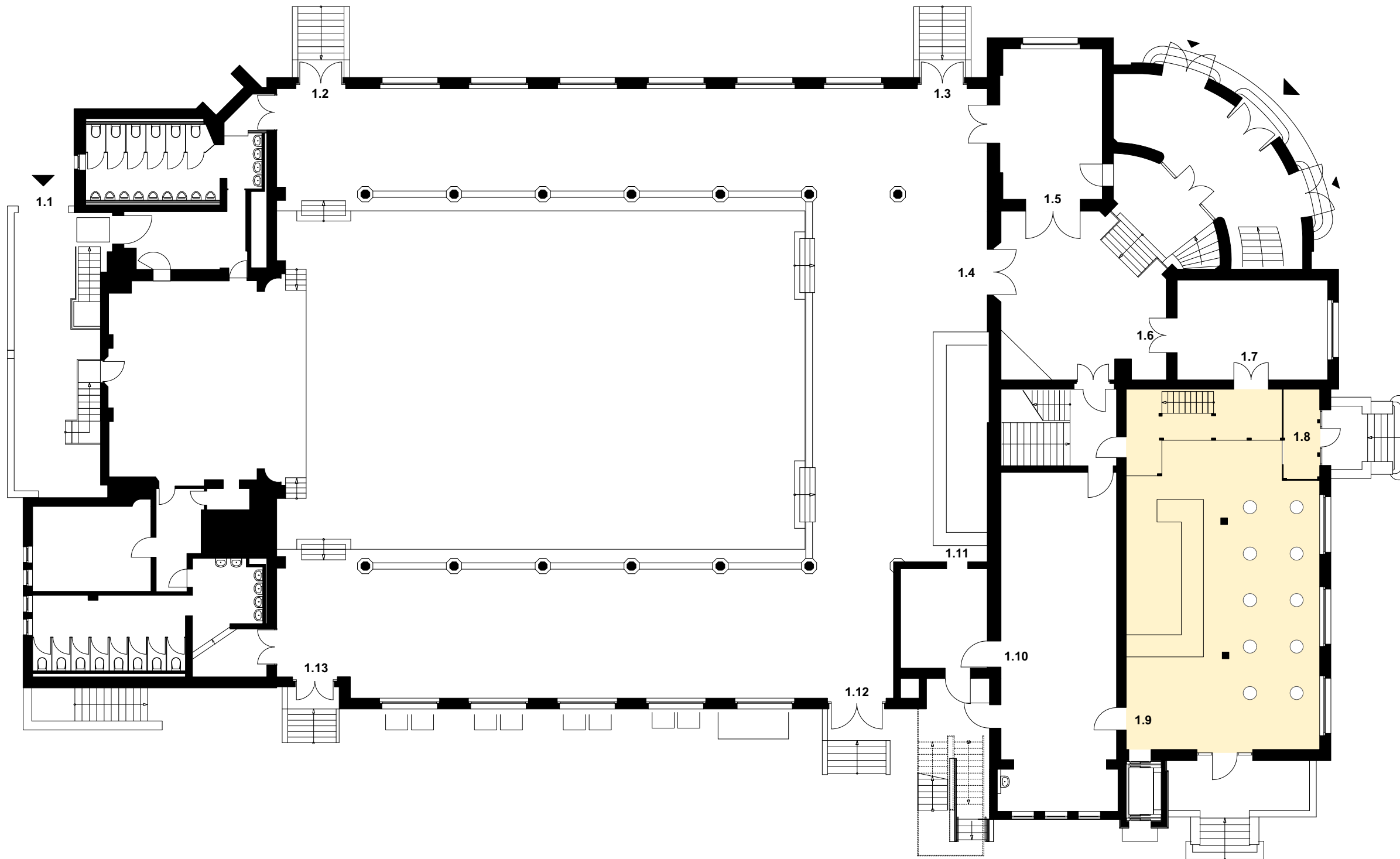
Neumanns Gaststube Tafeln

Bestuhlung Erdgeschoss

Felsenkeller Betriebs GmbH
Karl-Heine-Str 32
04229 Leipzig

DIN A3 | 1:200
22.02.2021





GASTSTUBE

Café	110,69 m ² RH 4,35 m
Tresenbereich	24,84 m ² RH 4,35 m
Windfang	6,57 m ² RH 4,35 m

STEHEMPfang

10	Stehtische Durchmesser 0,8 m
----	---------------------------------

Neumanns Gaststube Stehempfang

Bestuhlung Erdgeschoss

Felsenkeller Betriebs GmbH
Karl-Heine-Str 32
04229 Leipzig

DIN A3 | 1:200
22.02.2021

